

Pro-Excel Ionic

Asciugacapelli professionale
"hand-held" con supporto
murale antifurto "Vane" (optional)



ANTI FURTO
Supporto murale "Vane"
con ferma-cavo antifurto

Caratteristiche tecniche

Tensione alimentazione: 220/240 Volts
Frequenza: 50/60 Hertz
Potenza: **1800 Watts**

Funzione Ionica

Motore professionale AC ad induzione
e ventola altamente performante

Interruttore professionale per selezione di
due velocità e tre temperature
Interruttore principale ON/OFF
Interruttore secondario a pressione (**Push & Release**)
per spegnimento automatico di sicurezza

Filtro posteriore removibile per interventi di pulizia
del condotto aspirazione
Termostato di sicurezza posizionato sulla resistenza per
protezione dai surriscaldamenti
Accessorio in dotazione: piccolo concentratore d'aria
in colore nero opaco

Massimo volume del flusso d'aria: 70m³/h
Massima velocità del flusso d'aria: 11m/s
Rumorosità alla massima potenza/velocità: 70dB
Temperatura dell'aria alla massima potenza/velocità: 75°C

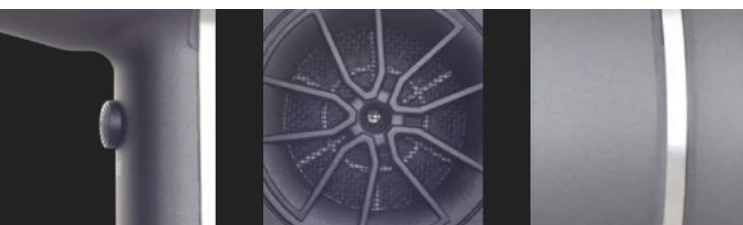
Materiale plastico : poliammide nylon PA 6.6
semi-cristallino ad alta resistenza contro urti e graffi
Materiale plastico ad effetto metallizzato
e ritardante di fiamma in grado V-Zero

**Cavo spiralato con estensione massima di 2,5 metri e con
spina Europea Schuko a due poli**

OPTIONAL:

Supporto murale con ferma cavo antifurto "Vane":
supporto minimale realizzato in acciaio colore nero opaco.

Certificazione CE



DOPPIA SICUREZZA
Tasto ON/OFF
e tasto a pressione

MOTORE LONG-LIFE
Alte prestazioni e massima
silenziosità

NYLON PA 6.6
Materiale antigraffio, antiurto
e ritardante di fiamma

WWW.HOSPILSTYLE.IT — WWW.GHIBLIEVO.COM

HOSPILSTYLE
P.O. Box n° 42 Ponte Nossa
24028 PONTE NOSSA
(BG) ITALY

info@hospilstyle.it
info@ghibliervo.com

Tel.
(+39) 338 4733486